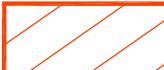
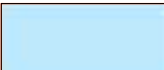
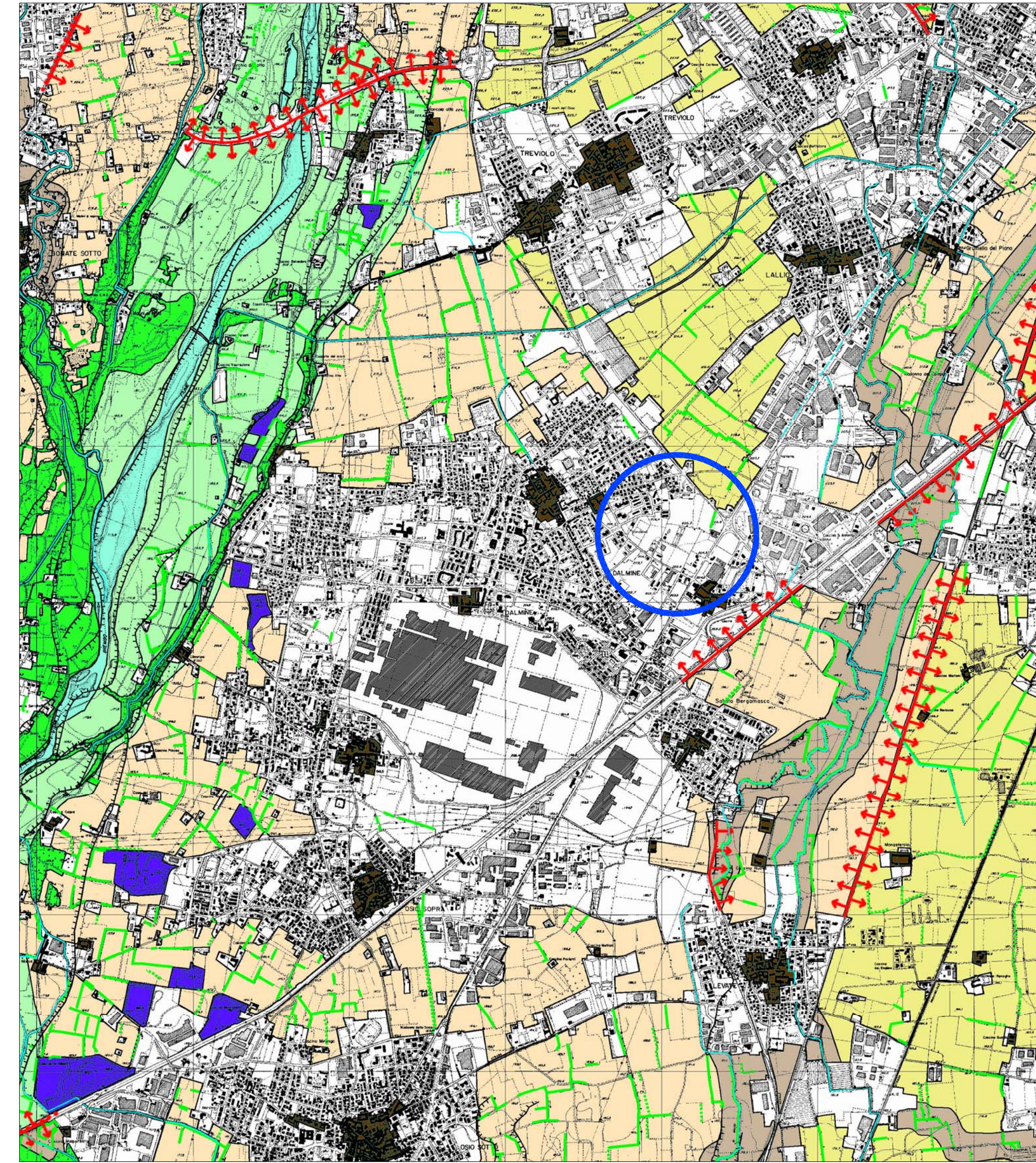
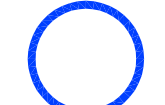
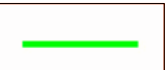


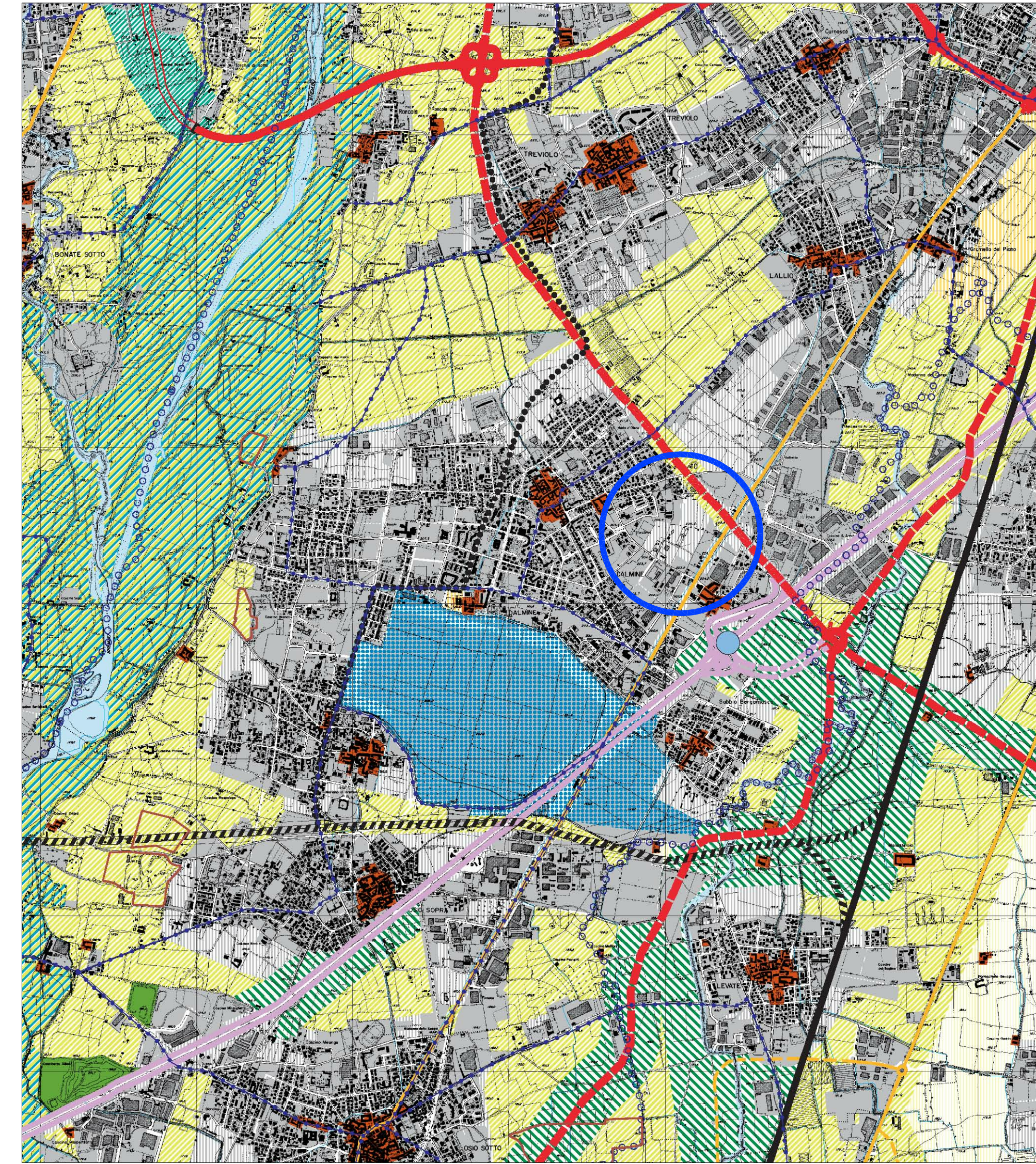
PGT - DOCUMENTO DI PIANO
TAV. DP_1d - CARTA DELLA SENSIBILITA' PAESISTICA: ESTRATTO
fuori scala

-  Ambito di trasformazione AT02 - La porta nord di Dalmine
-  classe di sensibilità paesistica II: bassa

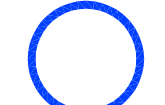






PIANO TERRITORIALE DI COORDINAMENTO PROVINCIALE
TAV. E5 - AMBITI ED ELEMENTI DI RILEVANZA PAESISTICA: ESTRATTO
scala 1:25.000

-  Ambito di trasformazione AT02 - La porta nord di Dalmine: localizzazione
-  filari arborei continui che determinano caratterizzazione del paesaggio agrario



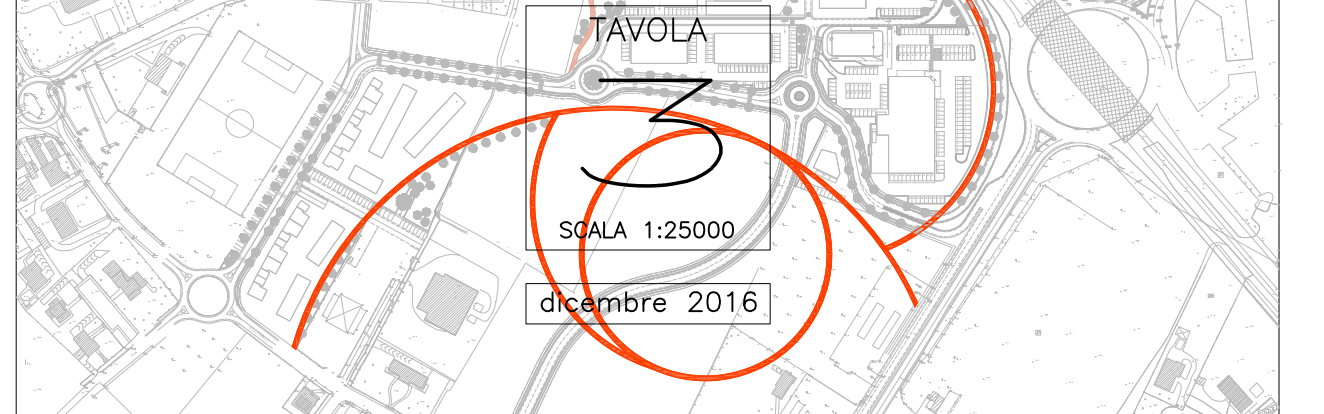
PIANO TERRITORIALE DI COORDINAMENTO PROVINCIALE
TAV. E4 - ORGANIZZAZIONE DEL TERRITORIO E SISTEMI INSEDIATIVI: ESTRATTO
scala 1:25.000

-  Ambito di trasformazione AT02 - La porta nord di Dalmine: localizzazione
-  strade primarie di previsione
-  ambiti definiti dalla pianificazione locale vigente (sono comprese anche le aree per urbanizzazioni primarie e secondarie)
-  aree di primo riferimento per la pianificazione locale (art. 93)
-  aree agricole con finalità di protezione e conservazione (art. 65)

CITTA' DI DALMINE
PROVINCIA DI BERGAMO

AMBITO DI TRASFORMAZIONE AT02
LA PORTA NORD DI DALMINE
SCHEMA URBANISTICO STRATEGICO

PIANO TERRITORIALE DI COORDINAMENTO PROVINCIALE
CARTA DELLA SENSIBILITA' PAESISTICA



progettisti:
ARCHITETTO DANIELE CHAROLINI - Seriate - via Cerioli 42 - tel. 035.222221 - posta@studiocharolini.it
STUDIO DI INGEGNERIA E ARCHITETTURA PIAZZINI ALBANI - Bergamo - via Martiri di Cefalonia 4 - tel. 035.239689 - info@piazzinalbani.com
ARCHITETTO RAFFAELLA MANZONI - Bergamo - via Ceresa 8 - tel. 334.2674975 - raffaella.manzoni@gmail.com